



BONNET #09/23

TAILLE M (54-57 cm)



FOURNITURES Fil Lamana Como (100 % laine mérinos superfine, 25 g = 120 m environ) : 25 g pour chacun des col. suiv. : bleu marine 11 (col. A), sauge 64M (col. C), bleu nuit 53M (col. D), denim 12M (col. E), gris ardoise 28M (col. F), gris clair 42M (col. G), bleu jean 41M (col. H) et bleu lagon 55 (col. I) et fil Lamana Como Tweed (100 % laine mérinos superfine, 25 g = 120 m environ) : 25 g col. bleu glacier 54T (col. B) (N.B. : les quantités indiquées sont suffisantes pour tric. le bonnet #23 et les mitaines #24), aiguilles circulaires courtes (40 cm) n° 3 et 3,5, aiguilles doubles pointes n° 3,5, 1 anneau marqueur (AM), 1 aiguille à laine

POINTS EMPLOYÉS Côtes : *1 m. end. en B, 1 m. env. en A*, rép. de * à *.

Jacquard (jersey endroit) : tric. en suivant le diagramme et les explications (N.B. : les m. env. à tric. sur certains tours sont indiquées par des petits points) ; chaque motif jacquard est indiqué une seule fs : rép. le motif sur tt le tour.

Échantillon : 30 m. et 34 tours en jacquard avec les aig. n° 3,5 = 10 x 10 cm

(Si l'échantillon ne correspond pas à ces mesures, adapter le numéro des aiguilles)

RÉALISATION Monter 132 m. avec les aig. circulaires n° 3 en A. Ne pas fermer en rond, tourner l'ouvrage, prendre le col. B et tric. 1 rg en côtes. À la fin du rg, fermer en rond (placer 1 AM pour marquer le début du tour). Tric. 11 autres tours en côtes, puis encore 1 tour à l'end. en A en répartissant 12 augm. à intervalles réguliers (= 144 m.).

Commencer par le 1^{er} tour du diagramme en veillant à tric. ts les tours unicolores avec les aig. circulaires n° 3 et ts les tours bicolores ou multicolores avec les aig. circulaires n° 3,5 ; croiser les fils non tricotés et le fil tricoté ttes les 2-3 m. afin d'éviter de longs fils tendus.

À la fin du 45^e tour, commencer les dim. pour la pointe du bonnet comme suit :

46^e tour (col. B) : tric. ttes les m. à l'end. en tricotant ttes les 11^e et 12^e m. ens. à l'end. (12 dim. ; il reste 132 m.)

47^e tour (en C) : tric. ttes les m. à l'end.

48^e tour (en H) : tric. ttes les m. à l'end. en tricotant ttes les 10^e et 11^e m. ens. à l'end. (= 12 dim. ; il reste 120 m.)

49^e tour : *2 m. end. en E, 8 m. end. en H*, rép. de * à *.

50^e tour : *2 m. env. en E, 6 m. end. en H, 2 m. ens. à l'end. en H*, rép. de * à * (il reste 108 m.)

51^e tour : *2 m. env. en E, 7 m. end. en H*, rép. de * à *.

52^e tour : *2 m. env. en C, 5 m. end. en H, 2 m. ens. à l'end. en H*, rép. de * à * (il reste 96 m.)

53^e tour : *2 m. env. en C, 6 m. end. en H*, rép. de * à *.

54^e tour : *2 m. env. en C, 4 m. end. en H, 2 m. ens. à l'end. en H*, rép. de * à * (il reste 84 m.)

55^e tour : *2 m. env. en B, 5 m. end. en H*, rép. de * à *.

56^e tour : *2 m. env. en B, 3 m. end. en H, 2 m. ens. à l'end. en H*, rép. de * à * (il reste 72 m.)

Cont. avec les aig. doubles pointes.

57^e tour : *2 m. env. en B, 4 m. end. en H*, rép. de * à *.

58^e tour : *2 m. env. en G, 2 m. end. en H, 2 m. ens. à l'end. en H*, rép. de * à * (il reste 60 m.)

59^e tour : *2 m. env. en G, 3 m. end. en H*, rép. de * à *.

60^e tour : *2 m. env. en G, 1 m. end. en H, 2 m. ens. à l'end. en H*, rép. de * à * (il reste 48 m.)

61^e tour : *2 m. env. en G, 2 m. end. en H*, rép. de * à *.

N.B. : les tours suiv. ne sont pas indiqués sur le diagramme :

62^e tour : *2 m. ens. à l'env. en G, 2 m. end. en H*, rép. de * à * (il reste 36 m.)

63^e tour : *1 m. env. en G, 2 m. ens. à l'end. en H*, rép. de * à * (il reste 24 m.)

Couper le fil G.

64^e et 65^e tours : tric. tjs 2 m. ens. à l'end. en H.




Pour finir, couper le fil en laissant suffisamment de longueur, le passer dans les 6 m. restantes. Serrer et arrêter.

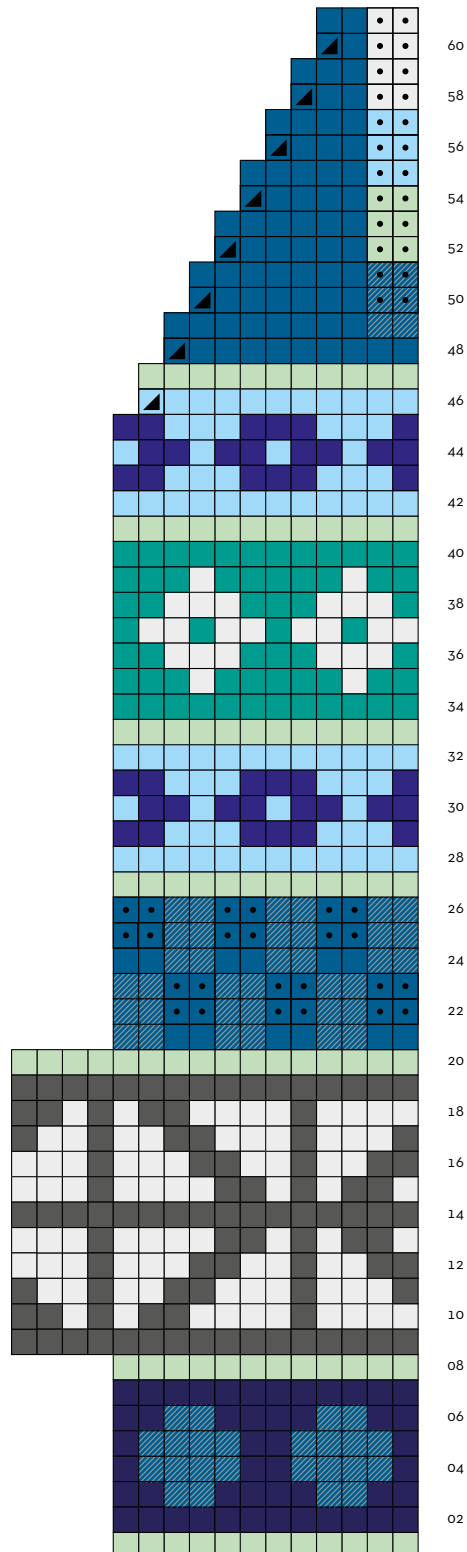
ASSEMBLAGE ET FINITIONS Rentrer les fils. Placer le bonnet sur un objet rond (ballon), l'humidifier et le laisser sécher.

LAMANA EXPLICATION

Bonnet #23

-  bleu marine 11 (A)
-  bleu glacier 54T (B)
-  sauge 64M (C)
-  bleu nuit 53M (D)
-  denim 12M (E)
-  gris ardoise 28M (F)
-  gris clair 42M (G)
-  bleu jean 41M (H)
-  bleu lagon 55 (I)

-  1 m. end.
-  1 m. env.
-  2 m. ens. à l'end.



LAMANA EXPLICATION

www.lamana.de





ABRÉVIATIONS

aig. = aiguille(s)
AM = anneau(x) marqueur(s)
augm. = augmenter, augmentation(s)
col. = coloris
cont. = continuer
dim. = diminuer, diminution(s)
end. = endroit
ens. = ensemble
env. = envers
m. = maille(s)
rép. = répéter
rg(s) = rang(s)
suiv. = suivant(es)
tjs = toujours
tric. = tricoter
ts = tous
tt = tout
tte(s) = toute(s)

NIVEAU DE DIFFICULTÉ

Ⓐ facile Ⓑ moyen Ⓒ difficile